

RIVESTIMENTI
WALL TILES - REVETEMENTS - REVESTIMENTOS
WANDFLIESEN - ОБЛИЦОВОЧНАЯ ПЛИТКА

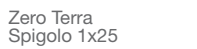
PASTA BIANCA
WHITE BODY - PÂTE BLANCHE - PASTA BLANCA
WEISSKÖRPERIGER - БЕЛАЯ ГЛИНА

25x75
10"x30"

SPESSORE 8,5 mm
THICKNESS - ÉPAISSEUR - ESPESOR
STÄRKE - ТОЛЩИНА



Zero Terra 25x75
TonosuTono 10 GRIGIO



Zero Terra Spigolo 1x25



A.E. Spigolo 1x1



Zero Polvere 25x75
TonosuTono 02 GESSO



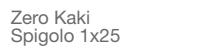
Zero Polvere Spigolo 1x25



A.E. Spigolo 1x1



Zero Kaki 25x75
TonosuTono 03 BEIGE



Zero Kaki Spigolo 1x25



A.E. Spigolo 1x1



Zero Pane 25x75
TonosuTono 02 GESSO



Zero Pane Spigolo 1x25



A.E. Spigolo 1x1



Zero Talco 25x75
TonosuTono 02 GESSO



Zero Talco Spigolo 1x25



A.E. Spigolo 1x1



Zero Gesso 25x75
TonosuTono 01 BIANCO



Zero Gesso Spigolo 1x25



A.E. Spigolo 1x1



Zero Denim 25x75
TonosuTono 09 AZZURRO



Zero Denim Spigolo 1x25



A.E. Spigolo 1x1



Zero Ardesia 25x75
TonosuTono 10 GRIGIO



Zero Ardesia Spigolo 1x25



A.E. Spigolo 1x1

PAVIMENTI
FLOOR TILES - SOLS - PAVIMENTOS
BODENFLIESEN - НАПОЛЬНОЕ ПОКРЫТИЕ

GRES PORCELLANATO
PORCELAIN - GRES CERAME - GRES PORCELÁNICO
FEINSTEINZEUG - КЕРАМОГРАНИТ

31,5x31,5
12"x12"

SPESSORE 8,5 mm
THICKNESS - ÉPAISSEUR - ESPESOR
STÄRKE - ТОЛЩИНА



Fusion Ombra 31,5x31,5
TonosuTono 16 TABACCO



Fly Pepe 31,5x31,5
TonosuTono 01 BIANCO



Fly Vaniglia 31,5x31,5
TonosuTono 02 GESSO



Fusion Alba 31,5x31,5
TonosuTono 15 MAGNOLIA



Fly Latte 31,5x31,5
TonosuTono 01 BIANCO



Fusion Cielo 31,5x31,5
TonosuTono 01 BIANCO



For Love Metal Argento
30,5x30,5 RT
TonosuTono 12 NERO



Griffe Fap 5,5x5,5

	Unità di vendita Sales unit	MQ./Box	PZ./Box	Kg/Box	Box/PL
1	1 Box	1,125	6	18,14	54
2	1 Box	-	5	-	-
3	1 Box	-	4	-	-
4	1 Box	1,289	13	21,50	48
5	1 Box	1,08	3	24,82	40
6	1 Box	1,44	2	26,00	-
7	1 Box	-	1	-	-
8	1 Box	-	-	5	-

PAVIMENTI
FLOOR TILES - SOLS - PAVIMENTOS
BODENFLIESEN - НАПОЛЬНОЕ ПОКРЫТИЕ

GRES PORCELLANATO
PORCELAIN - GRES CERAME - GRES PORCELÁNICO
FEINSTEINZEUG - КЕРАМОГРАНИТ

60x60 75x75
24"x24" 30"x30"

RT

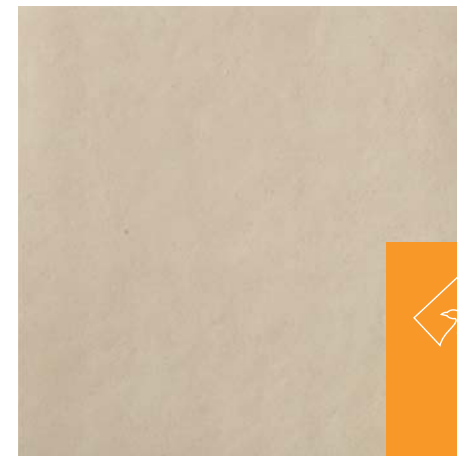
SPESSORE 10 mm
THICKNESS - ÉPAISSEUR - ESPESOR
STÄRKE - ТОЛЩИНА



Base Terra 60x60 RT
TonosuTono 16 TABACCO



Base Terra 75x75 RT
TonosuTono 16 TABACCO



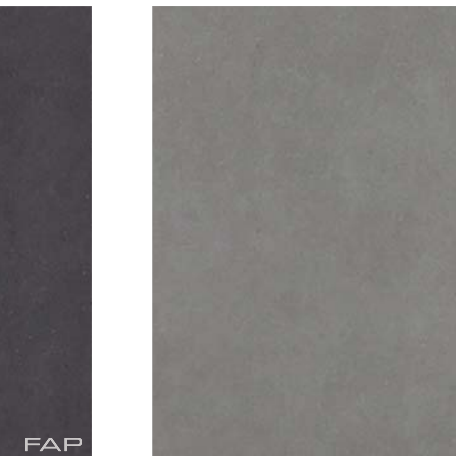
Base Fango 60x60 RT
TonosuTono 10 GRIGIO



Base Fango 75x75 RT
TonosuTono 10 GRIGIO



Base Sabbia 60x60 RT
TonosuTono 02 GESSO



Base Sabbia 75x75 RT
TonosuTono 02 GESSO



Base Quarzo 60x60 RT
TonosuTono 01 BIANCO

Base Quarzo 75x75 RT
TonosuTono 01 BIANCO

Base Lava 60x60 RT
TonosuTono 11 ANTRACITE

Base Lava 75x75 RT
TonosuTono 11 ANTRACITE

Base Pietra 60x60 RT
TonosuTono 10 GRIGIO

Base Pietra 75x75 RT
TonosuTono 10 GRIGIO



RIVESTIMENTI
WALL TILES - REVETEMENTS - REVESTIMENTOS
WANDFLIESEN - ОБЛИЦОВОЧНАЯ ПЛИТКА

PASTA BIANCA
WHITE BODY - PÂTE BLANCHE - PASTA BLANCA
WEISSSCHERBGER - БЕЛАЯ ГЛИНА

25x75
10"x30"

SPESSORE 8,5 mm
THICKNESS - EPAISSEUR - ESPESOR
STÄRKE - ТОЛЩИНА



Zero Net Polvere 25x75
TonosuTono 02 GESSO (1) (6)



Zero Net Pane 25x75
TonosuTono 02 GESSO (1) (6)



Zero Net Gesso 25x75
TonosuTono 01 BIANCO (1) (6)



Zero Net Ardesia 25x75
TonosuTono 10 GRIGIO (1) (6)

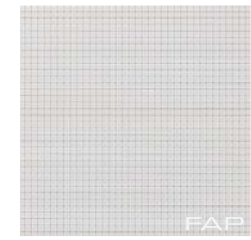
MOSAICO



Zero Terra
Mosaico* 25x25
TonosuTono 10 GRIGIO (2) (6)



Zero Polvere
Mosaico* 25x25
TonosuTono 02 GESSO (2) (6)



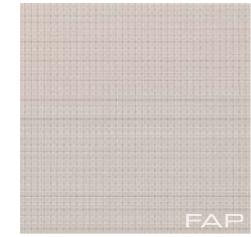
Zero Bianco
Micromosaico** 30,5x30,5
TonosuTono 01 BIANCO (3) (6)



Zero Kaki
Mosaico* 25x25
TonosuTono 03 BEIGE (2) (6)



Zero Pane
Mosaico* 25x25
TonosuTono 02 GESSO (2) (6)



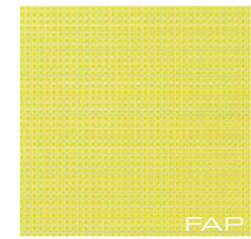
Zero Beige
Micromosaico** 30,5x30,5
TonosuTono 01 BIANCO (3) (6)



Zero Talco
Mosaico* 25x25
TonosuTono 02 GESSO (2) (6)



Zero Gesso
Mosaico* 25x25
TonosuTono 01 BIANCO (2) (6)



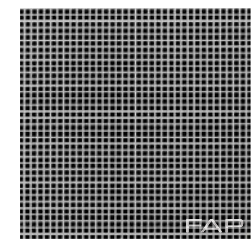
Zero Giallo
Micromosaico** 30,5x30,5
TonosuTono 01 BIANCO (3) (6)



Zero Denim
Mosaico* 25x25
TonosuTono 09 AZZURRO (2) (6)



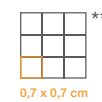
Zero Ardesia
Mosaico* 25x25
TonosuTono 10 GRIGIO (2) (6)



Zero Nero
Micromosaico** 30,5x30,5
TonosuTono 01 BIANCO (3) (6)



1,2 x 25 cm



0,7 x 0,7 cm

PAVIMENTI
FLOOR TILES - SOLS - PAVIMENTOS
BODENFLIESEN - НАПОЛЬНОЕ ПОКРЫТИЕ

GRES PORCELLANATO
PORCELAIN - GRES CERAME - GRES PORCELÁNICO
FEINSTEINZEUG - КЕРАМОГРАНИТ

22,5x90 **15x90**
9"x35" 6"x35"

RT **SPESSORE 10 mm**
THICKNESS - EPAISSEUR - ESPESOR
STÄRKE - ТОЛЩИНА



Nuances Quercia 15x90 RT
TonosuTono 16 TABACCO (4) (6)



Nuances Quercia 22,5x90 RT
TonosuTono 16 TABACCO (5) (6)



Nuances Ulivo 15x90 RT
TonosuTono 16 TABACCO (4) (6)



Nuances Ulivo 22,5x90 RT
TonosuTono 16 TABACCO (5) (6)



Nuances Sandalo 15x90 RT
TonosuTono 16 TABACCO (4) (6)



Nuances Sandalo 22,5x90 RT
TonosuTono 16 TABACCO (5) (6)



Nuances Rovere 15x90 RT
TonosuTono 16 TABACCO (4) (6)



Nuances Rovere 22,5x90 RT
TonosuTono 16 TABACCO (5) (6)



Nuances Faggio 15x90 RT
TonosuTono 02 GESSO (4) (6)



Nuances Faggio 22,5x90 RT
TonosuTono 02 GESSO (5) (6)



	Unità di vendita Sales unit	MQ./Box	PZ./Box	Kg/Box	Box/PL
(1)	1 Box	1,125	6	18,14	54
(2)	1 Box	0,375	6	-	-
(3)	1 Box	0,558	6	-	-
(4)	1 Box	1,215	9	-	36
(5)	1 Box	1,215	6	-	36
(6)	1 Box	-	-	5	-

RIVESTIMENTI
WALL TILES - REVETEMENTS - REVESTIMENTOS
WANDFLIESEN - ОБЛИЦОВОЧНАЯ ПЛИТКА

PASTA BIANCA
WHITE BODY - PÂTE BLANCHE - PASTA BLANCA
WEISSKÖRPERIGER - БЕЛАЯ ГЛИНА

25x75
10"x30"

SPESSORE 8,5 mm
THICKNESS - ÉPAISSEUR - ESPESOR
STARKE - ТОЛЩИНА



Zero Chic Ardesia Inserto 25x75
TonosuTono 10 GRIGIO

①
③



Zero Chic Ardesia Listello 6,5x25

②



Zero Chic Ardesia Listello 6x75

②



Zero Chic Terra Inserto 25x75
TonosuTono 10 GRIGIO

①
③



Zero Chic Terra Listello 6,5x25

②



Zero Chic Terra Listello 6x75

②



Zero Warm Inserto 25x75
TonosuTono 02 GESSO

①
③



Zero Camu Polvere
Inserto 25x75
TonosuTono 02 GESSO

①
③



Zero Warm Listello 4,5x25

②



Zero Camu Polvere
Listello 4,5x25

②



Zero Warm Listello 4,5x75

②



Zero Bark Rame
Listello 6x25

②



Zero Bark Rame Listello 6x75

②



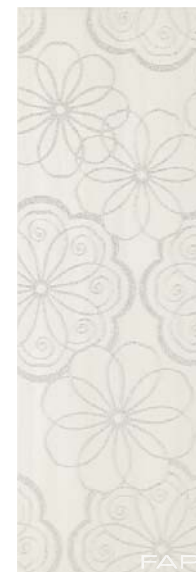
Zero Bark Argento
Listello 6x25

②



Zero Bark Argento Listello 6x75

②



Zero Spark Gesso
Inserto 25x75
TonosuTono 01 BIANCO

①
③



Zero Spark Gesso
Listello 7x25

②



Zero Spark Polvere
Inserto 25x75
TonosuTono 02 GESSO

①
③



Zero Spark Polvere
Listello 7x25

②



Zero Spark Talco
Inserto 25x75
TonosuTono 02 GESSO

①
③



Zero Spark Talco
Listello 7x25

②



Zero Shabby Chic
Gesso Inserto 25x75
TonosuTono 01 BIANCO

①
③



Zero Shabby Chic
Listello 7x25

②



Zero Shabby Chic
Pane Inserto 25x75
TonosuTono 02 GESSO

①
③



Zero Shabby Chic
Pane Listello 7x25

②



Il tuo bagno, la tua casa.

	Unità di vendita Sales unit	MQ./Box	PZ./Box	Kg/Box	Box/PL
①	1 Box	-	5	-	-
②	1 Box	-	4	-	-
③	1 Box	-	-	5	-



FAP È MADE IN ITALY

Tutte le piastrelle Fap ceramiche sono prodotte in Italia. Chi acquista ceramiche Fap ha la sicurezza che esse siano prodotte con tecnologie che rispettano l'ambiente, utilizzando materie prime eccellenti e sicure, garantendo le migliori condizioni di lavoro possibile.

FAP IS MADE IN ITALY

All Fap ceramiche tiles are produced in Italy. Anyone purchasing Fap ceramics can be sure that they are produced using technologies that respect the environment, using safe, excellent raw materials, guaranteeing the best possible working conditions.

FAP EST MADE IN ITALY

Toute la production de carreaux Fap ceramiche est réalisée en Italie. Acheter un produit Fap c'est avoir la certitude d'une technologie qui respecte l'environnement, de matières premières nobles et sûres et d'une attention particulière aux conditions de travail.

FAP IST IN ITALIEN HERGESTELLT

Alle Fliesen von Fap ceramiche werden in Italien erzeugt. Durch den Kauf von Keramikprodukten von Fap erhält man die Sicherheit, dass sie mit umweltfreundlichen Technologien unter Einsatz von ausgezeichneten, sicheren Rohstoffen produziert wurden, wobei die bestmöglichen Arbeitsbedingungen gewährleistet werden.

FAP - ЭТО MADE IN ITALY

Вся керамическая плитка от компании Fap ceramiche производится в Италии. Тот, кто выбирает плитку Fap, может быть уверен, что при её изготовлении применяются природосберегающие технологии и используется высококачественное и надежное сырьё при обеспечении наилучших условий труда



Fap ceramiche aderisce al Codice Etico di Confindustria Ceramica, che impegna le aziende a comunicare con chiarezza l'origine dei propri prodotti. Il marchio Ceramics of Italy può essere utilizzato esclusivamente per contrassegnare i prodotti ceramici realizzati in Italia.

Fap ceramiche follows the Confindustria Ceramica Code of Ethics, which commits businesses to clearly informing of the origin of their products. The Ceramics of Italy trade mark can be used exclusively on ceramic products made in Italy.

Fap ceramiche adhère au Code d'Ethique de Confindustria Ceramica qui impose aux entreprises de communiquer clairement l'origine de ses produits. Le label Ceramics of Italy ne peut être utilisé que pour des carreaux céramique intégralement fabriqués en Italie.

Fap ceramiche hält sich an den Ehrenkodex von Confindustria Ceramica, der die Firmen verpflichtet, den Ursprung der eigenen Produkte klar mitzuteilen. Das Markenzeichen Ceramics of Italy darf ausschließlich für die Kennzeichnung von in Italien erzeugten Keramikprodukten verwendet werden.

Компания Fap ceramiche присоединяется к Этическому Кодексу Confindustria Ceramica (Объединение предпринимателей керамической промышленности), согласно которому предприятия обязаны чётко указывать происхождение собственной продукции. Марка Ceramics of Italy может быть использована исключительно на товарах, произведенных в Италии.



FAP È ECO DESIGN

Ecolabel è il marchio di qualità ecologica della Comunità Europea, rilasciato esclusivamente ai prodotti con ridotto impatto ambientale. Ecolabel valuta l'intero ciclo di vita del prodotto: estrazione delle materie prime, processo produttivo, distribuzione, utilizzo e smaltimento. Tutti i prodotti Fap ceramiche rispettano i requisiti Ecolabel.

FAP IS ECO DESIGN

Ecolabel is the European Community green quality brand, issued exclusively to products with reduced environmental impact. Ecolabel assesses the whole product life cycle: extraction of raw materials, production process, distribution, use and disposal. All Fap ceramiche products comply with Ecolabel requirements.

FAP EST ÉCO-DESIGN

Ecolabel est le label écologique des pays de l'Union Européenne attribué aux produits dont l'impact sur l'environnement est limité. Ecolabel exige un impact réduit pendant tout le cycle de vie : extraction des matières premières, procédé de production, distribution, utilisation et élimination. Tous les produits Fap ceramiche respectent les critères Ecolabel.

FAP IST ÖKO-DESIGN

Ecolabel ist ein Umweltgütesiegel der Europäischen Union, das ausschließlich Produkten mit geringen Auswirkungen auf die Umwelt verliehen wird. Das Ecolabel beurteilt den gesamten Lebenszyklus des Produkts, von der Gewinnung der Rohstoffe über den Produktionsprozess, den Vertrieb und Einsatz bis hin zur Entsorgung. Alle Produkte von Fap ceramiche erfüllen die Anforderungen des Ecolabels.

FAP – ЭТО ЭКОДИЗАЙН

Марка Ecolabel применяется в Европейском Сообществе для обозначения экологически чистой продукции, при изготовлении которой было сокращено общее воздействие на окружающую среду. Ecolabel учитывает полный жизненный цикл изделия: добыча сырья, производственный процесс, сбыт, использование и обработка отходов. Вся продукция Fap ceramiche соответствует требованиям Ecolabel.



Lo standard LEED è un sistema di certificazione che indica i requisiti per costruire edifici ambientalmente sostenibili. La certificazione LEED, elaborata da U.S.Green Building Council e riconosciuta a livello internazionale, afferma che un edificio è rispettoso dell'ambiente e che costituisce un luogo salubre in cui vivere e lavorare. Il sistema si basa sull'attribuzione di punti legati ai requisiti di sostenibilità. L'utilizzo di piastrelle di ceramica può contribuire ad ottenere crediti LEED. Fap ceramiche è socio del Green Building Council Italia, ente promotore delle tematiche LEED in Italia

The LEED standard is a certification system indicating the requirements for the construction of environmentally sustainable buildings. The internationally acknowledged LEED certification, drawn up by the U.S.Green Building Council, states that a building respects the environment and is a healthy place to live and work in. The system is based on the allocation of points for a series of sustainability requirements. The use of ceramic tiles can help to obtain LEED credits. Fap ceramiche is a member of the Green Building Council Italia, the body that promotes LEED issues in Italy.

Le LEED est un système de certification définissant des critères qui régissent la construction de bâtiments à haute qualité environnementale. Élaboré par l'U.S.Green Building Council et internationalement reconnu, le certification LEED est délivrée aux bâtiments respectueux de l'environnement et constituant un lieu salubre dans lequel vivre et travailler. L'obtention de la certification repose sur un système de points de crédit attribués selon des critères d'évaluation de la durabilité de la construction. L'utilisation de carreaux céramique peut contribuer à obtenir des points de crédit LEED. Fap ceramiche est membre du Green Building Council Italia, organisme chargé du système de certification LEED en Italie.

Der LEED-Standard ist ein Zertifizierungssystem, das die Anforderungen für die Errichtung von umweltverträglichen Gebäuden vorgibt. Die vom U.S.Green Building Council erarbeitete und international anerkannte LEED-Zertifizierung erklärt, dass ein Gebäude umweltfreundlich ist und einen gesunden Arbeits- und Wohnraum darstellt. Das System beruht auf der Vergabe von Punkten auf Grundlage der Umweltverträglichkeitsanforderungen. Die Verwendung von Keramikfliesen kann zur Vergabe von LEED-Punkten beitragen. Fap ceramiche ist Mitglied des Green Building Council Italia, d.h. der Einrichtung, die das Thema LEED in Italien vorantreibt.

Стандарт LEED – это система сертификации, включающая требования, предъявляемые к зелёному строительству. Получивший международное признание сертификат LEED был разработан организацией U.S.Green Building Council. Он свидетельствует о том, что здание было построено без нанесения вреда окружающей среде и является благоприятным местом для жизни и работы. Система основана на присуждении зачётных баллов в зависимости от степени соответствия требованиям экологически чистого строительства. Использование керамической плитки может способствовать получению баллов LEED. Компания Fap ceramiche является партнером Green Building Council Italia, организацией, занимающейся продвижением системы LEED в Италии.

L'UTILIZZO DI PIASTRELLE DI CERAMICA PUÒ CONTRIBUIRE AD OTTENERE I SEGUENTI CREDITI LEED:

Heat island effect SS 7.1 può contribuire ad ottenere 1 credito LEED. Ha lo scopo di limitare l'effetto isola di calore, per ridurre al minimo l'impatto sul microclima e l'habitat. L'utilizzo dei colori Denim, Gesso, Kaki, Pane, Polvere e Talco della collezione Zero può contribuire ad ottenere 1 credito LEED.

Innovation in design ID 1.1-1.4 può contribuire ad ottenere da 1 a 4 crediti LEED.

Premia le performance che rappresentano risultati innovativi e migliorativi per il green building, ad esempio l'utilizzo di prodotti certificati Ecolabel. L'utilizzo delle piastrelle Fap (oltre il 90% sono certificate Ecolabel) può contribuire ad ottenere da 1 a 4 crediti LEED.

Emission of voc EQ 4.2 può contribuire ad ottenere 1 credito LEED. L'utilizzo di materiali che non emettono alcuna sostanza organica come le piastrelle Fap può contribuire ad ottenere 1 credito LEED.

Recycled content MR 4.1 può contribuire ad ottenere 1 credito LEED. Gli articoli in pasta bianca della collezione Zero contengono più del 20% di materiale riciclato pre-consumer e può contribuire ad ottenere 1 credito LEED.

THE USE OF CERAMIC TILES CAN HELP TO OBTAIN THE FOLLOWING LEED CREDITS:

Heat island effect SS 7.1 can help to obtain 1 LEED credit. It aims to limit the heat island effect in order to reduce impact on micro-climates and habitats to a minimum. Using the colours Denim, Gesso, Kaki, Pane, Polvere and Talco in the Zero collection can help you qualify for 1 LEED credit.

Innovation in design ID 1.1-1.4 can help to obtain between 1 and 4 LEED credits. Rewarding performances that represent innovative results that help to improve green building, for example the use of Ecolabel certified products. The use of Fap tiles (more than 90% are Ecolabel certified) can help to obtain between 1 and 4 LEED credits.

Emission of voc EQ 4.2 can help to obtain 1 LEED credit. The use of materials with low emissions of volatile organic substances like Fap tiles can help to obtain 1 LEED credit.

Recycled content MR 4.1 can help to obtain 1 LEED credit. The white body items in the Zero collection contain more than 20% pre-consumer recycled material and can help you qualify for 1 LEED credit.

L'UTILISATION DE CARREAUX CÉRAMIQUE PEUT CONTRIBUER À L'OBTENTION DES CRÉDITS LEED SUIVANTS :

Heat island effect SS 7.1, a le but de limiter l'effet îlot de chaleur afin ne pas affecter le microclimat et l'habitat environnant et peut contribuer à l'obtention d'1 point de crédit LEED. L'utilisation des coloris Denim, Gesso, Kaki, Pane, Polvere et Talco de la collection Zero peut conduire à l'obtention d'1 point LEED.

Innovation in design ID 1.1-1.4, peut contribuer à l'obtention d'1 à 4 points de crédit LEED ; elle récompense les initiatives représentant des actions innovantes et susceptibles d'améliorer l'éco-construction, comme la mise en oeuvre de produits certifiés Ecolabel. L'utilisation des carreaux Fap (dont plus de 90 % sont certifiés Ecolabel) peut contribuer à l'obtention de 1 à 4 points de crédit LEED.

Emission of voc EQ 4.2 peut contribuer à obtenir 1 point de crédit LEED. L'utilisation de matériaux contenant un faible taux de COV (composés organiques volatiles) comme les carreaux Fap peut contribuer à l'obtention d'1 point de crédit LEED.

Recycled content MR 4.1 peut contribuer à l'obtention d'1 point de crédit LEED.

Les articles de la collection Zero possédant un support en pâte blanche et plus de 20 % de matériau recyclé (produit semi-fini récupéré par la fabrication) ce qui peut conduire à l'obtention d'1 point de crédit LEED.

DURCH DIE VERWENDUNG VON KERAMIKFLIESEN KÖNNEN FOLGENDE LEED-PUNKTE ERZIELT WERDEN:

Heat island effect SS 7.1 kann zur Vergabe von 1 LEED-Punkt beitragen. Sein Zweck ist, den Wärmeisoleffekt einzuschränken und die Auswirkung auf das Mikroklima und den Lebensraum zu senken. Die Verwendung der Farben Denim, Gesso, Kaki, Pane, Polvere und Talco der Kollektion Zero kann dazu beitragen, einen LEED-Credit zu erhalten.

Innovation in design ID 1.1-1.4 kann zur Vergabe von 1 bis 4 LEED-Punkten beitragen.

Belohnt die Leistungen, die innovative Ergebnisse und Verbesserungen für das „Green Building“ darstellen, wie zum Beispiel die Verwendung von Produkten, die mit dem Ecolabel ausgezeichnet wurden. Die Verwendung von Fap-Fliesen (mehr als 90% sind mit dem Ecolabel bescheinigt) kann zur Vergabe von 1 bis 4 LEED-Punkten beitragen.

Emission of voc EQ 4.2 kann zur Vergabe von 1 LEED-Punkt beitragen. Die Verwendung von Materialien mit niedrigen VOC-Emissionen (flüchtige organische Verbindungen) wie den Fliesen von Fap kann zur Vergabe von 1 LEED-Punkt beitragen.

Recycled content MR 4.1 kann zur Vergabe von 1 LEED-Punkt beitragen. Die Fliesen aus weißem Scherben der Kollektion Zero enthalten mehr als 20% pre-consumer recyceltes Material und können dazu beitragen, einen LEED-Credit zu erhalten.



Rivestimenti in pasta bianca EN 14411 (ISO 13006) Annex L Group BIII

White body wall tiles. / Weißscherbiger Wandfliesen. / Revêtements en pâte blanche. / Revestimientos en pasta blanca. / Облицовочная плитка из белой глины.

CARATTERISTICHE TECNICHE TECHNICAL SPECIFICATIONS CARACTERISTIQUES TECHNIQUES TECHNISCHE EIGENSCHAFTEN CARACTERÍSTICAS TÉCNICAS ТЕХНИЧЕСКИЕ ХАРАКТЕРИСТИКИ	NORME STANDARDS NORMES NORMEN NORMAS НОРМЫ	VALORE PRESCRITTO VALUES REQUIRED VALEUR PRESCRITE NORMVORGABE VALOR PRESCRITO ЗАДАННОЕ ЗНАЧЕНИЕ EN 14411 - ISO 13006 BIII (GL)	VALORE MEDIO FAP • AVERAGE FAP RATING VALEUR MOYENNE FAP DURCHSCHNITTSWERT FAP VALOR MEDIO FAP СРЕДНЕЕ ЗНАЧЕНИЕ FAP BIII
			25x75
DIMENSIONI SIZES DIMENSIONS GRÖSSEN DIMENSIONES РАЗМЕРЫ		Lunghezza e larghezza Length and width / Dimensions des côtés / Seitenlänge / Largo y ancho / Длина и ширина	± 0,5%
		Spessore Thickness / Epaisseur / Stärke / Espesor / Толщина	± 5%
		Ortogonalità Wedging / Orthogonalité / Rechtwinkligkeit / Ortogonalidad / Ортогональность	± 0,6%
		Rettilineità degli spigoli Straightness of the edges / Equerrage des angles / Kantengeradheit / Rectilinearidad de las aristas / Прямолинейность углов	± 0,5%
		Planarità Flatness / Planéité / Oberflächenqualität / Planicidad / Плоскостность	± 0,5%
STRUTTURA STRUCTURE STRUCTURE STRUKTUR ESTRUCTURA СТРУКТУРА		Assorbimento d'acqua - valore medio % Water absorption - average value % / Absorption d'eau - valeur moyenne % / Wasseraufnahme - Durchschnittswert % / Absorción de agua - valor medio % / Водопоглощение Среднее значение %	ISO 10545-3 > 10%
		Sforzo di rottura Breaking strength / Force de rupture / Bruchlast / Esfuerzo di ruptura / Усилие на излом	ISO 10545-4 S ≥ 600 N
SBALZI TERMICI THERMAL SHOCK ECARTS DE TEMPERATURE TEMPERATURWECHSEL CHOQUES TÉRMICOS ТЕМПЕРАТУРНЫЕ ПЕРЕПАДЫ		Resistenza agli sbalzi termici Thermal shock resistance / Resistance aux variations thermiques / Temperaturwechselbeständigkeit / Resistencia a las diferencias de temperatura / Сопротивление температурным перепадам	ISO 10545-9 Metodo di prova disponibile Test method available / Méthode d'essai disponible Verfügbare Prüfmethode / Método de prueba disponible Доступный метод испытания
		Resistenza al gelo Resistance to frost / Résistance au gel / Frostbeständigkeit / Resistencia al hielo / Морозоустойчивость	ISO 10545-12 Richiesta / Requested / Exigée / Gefordert / Solicitud / Требуемое значение
SUPERFICIE SURFACE SUPERFLÄCHE SUPERFICIE ПОВЕРХНОСТЬ		Resistenza al cavillo Crazing resistance / Résistance aux craquelures / Haarriß-Beständigkeit / Resistencia al cuartelado / Сопротивляемость образованию кракелюров	ISO 10545-11 Metodo di prova disponibile Test method available / Méthode d'essai disponible Verfügbare Prüfmethode / Método de prueba disponible Доступный метод испытания
		Resistenza ai prodotti chimici di uso domestico e agli additivi per piscina Resistance to household chemicals and swimming pool salts / Résistance aux produits chimiques à usage domestique et aux adjuvants pour piscines / Beständigkeit gegen Haushaltchemikalien und Badewasserzusätze / Resistencia a los productos químicos de uso domestico o productos para la piscina / Сопротивляемость химическим средствам домашнего применения и добавкам для бассейна.	GB MIN
		Resistenza a basse concentrazioni di acidi ed alcali Resistance to low concentrations of acids and alkalis / Résistance aux acides et aux alcalis à basse concentration / Beständigkeit gegen niedrigkonzentrierte Säuren und Laugen / Resistencia a concentración baja de ácidos y álcali / Сопротивляемость кислотам и щелочам низкой концентрации	ISO 10545-13 Secondo la classificazione indicata dal fabbricante. According to classification indicated by the manufacturer / Second la classification indiquée par le fabricant / Je nach der angegebenen Fabrikantenbewertung / Según la clasificación indicada del fabricante / Согласно классификации, указанной производителем
		Resistenza ad alte concentrazioni di acidi ed alcali Resistance to high concentrations of acids and alkalis / Résistance aux acides et aux alcalis à haute concentration / Beständigkeit gegen hochkonzentrierte Säuren und Laugen / Resistencia a concentración alta de ácidos y álcali / Сопротивляемость кислотам и щелочам высокой концентрации	GHA
RESISTENZA CHIMICA CHEMICAL RESISTANCE RESISTANCE AUX ATTAQUES CHIMIQUES CHEMIKALIENFESTIGKEIT RESISTENCIA A LOS PRODUCTOS QUÍMICOS ХИМИЧЕСКАЯ СТОЙКОСТЬ		Resistenza ai prodotti chimici di uso domestico e agli additivi per piscina Resistance to household chemicals and swimming pool salts / Résistance aux produits chimiques à usage domestique et aux adjuvants pour piscines / Beständigkeit gegen Haushaltchemikalien und Badewasserzusätze / Resistencia a los productos químicos de uso domestico o productos para la piscina / Сопротивляемость химическим средствам домашнего применения и добавкам для бассейна.	UB Min.
		Resistenza alle macchie Stain resistance / Résistance aux taches / Baständigkeit gegen Fleckenbildung / Resistencia a las manchas / Стойкость к загрязнению	ISO 10545-14 Metodo di prova disponibile Test method available / Méthode d'essai disponible Verfügbare Prüfmethode / Método de prueba disponible Доступный метод испытания

Gres Porcellanato - Standard EN 14411 (ISO 13006) Annex G Group Bla

Porcelain. / Grès corame. / Feinsteinzeug. / Gres porcelánico. / Керамогранит.

CARATTERISTICHE TECNICHE TECHNICAL SPECIFICATIONS CARACTERISTIQUES TECHNIQUES TECHNISCHE EIGENSCHAFTEN CARACTERÍSTICAS TÉCNICAS ТЕХНИЧЕСКИЕ ХАРАКТЕРИСТИКИ	NORME STAN-DARDS NORMES NORMEN NORMAS НОРМЫ	VALORE PRESCRITTO VALUES REQUIRED VALEUR PRESCRITE NORMVORGABE VALOR PRESCRITO ЗАДАННОЕ ЗНАЧЕНИЕ EN 14411 - ISO 13006 Bla (UGL e GL)	FAP - VALORE MEDIO• AVERAGE RATING VALEUR MOYENNE DURCHSCHNITTSWERT VALOR MEDIO СРЕДНЕЕ ЗНАЧЕНИЕ Bla
DIMENSIONI SIZES DIMENSIONS DIMENSIONES РАЗМЕРЫ		Lunghezza e larghezza Length and width / Dimensions des côtés / Seitenlänge / Largo y ancho / Длина и ширина	± 0,5%
		Spessore Thickness / Epaisseur / Stärke / Espesor / Толщина	± 5%
		Ortogonalità Wedging / Orthogonalité / Rechtwinkligkeit / Ortogonalidad / Ортогональность	± 0,6%
		Rettilineità degli spigoli Straightness of the edges / Equerrage des angles / Kantengeradheit / Rectilinearidad de las aristas / Прямолинейность углов	± 0,5%
		Planarità Flatness / Planéité / Oberflächenqualität / Planicidad / Плоскостность	± 0,5%
STRUTTURA STRUCTURE STRUCTURE STRUKTUR ESTRUCTURA СТРУКТУРА		Assorbimento d'acqua - valore medio % Water absorption - average value % / Absorption d'eau - valeur moyenne % / Wasseraufnahme - Durchschnittswert % / Absorción de agua - valor medio % / Водопоглощение Среднее значение %	ISO 10545-3 ≤ 0,5%
		Sforzo di rottura Breaking strength / Force de rupture / Bruchlast / Esfuerzo di ruptura / Усилие на излом	ISO 10545-4 S ≥ 1300 N
		Resistenza alla flessione Bending strength / Résistance à la flexion / Biegefestigkeit / Resistencia a la flexión / Прочность при изгибе	ISO 10545-4 R ≥ 35 N/mm ²
		Abrasion profonda Deep abrasion / Abrasion profonde / Tiefenabrieb / Abrasión profunda / Глубокое истирание	ISO 10545-6 ≤ 175m ³
SBALZI TERMICI THERMAL SHOCK ECARTS DE TEMPERATURE TEMPERATURWECHSEL CHOQUES TÉRMICOS ТЕМПЕРАТУРНЫЕ ПЕРЕПАДЫ		Resistenza agli sbalzi termici Thermal shock resistance / Resistance aux variations thermiques / Temperaturwechselbeständigkeit / Resistencia a las diferencias de temperatura / Сопротивление температурным перепадам	ISO 10545-9 Metodo di prova disponibile Test method available / Méthode d'essai disponible Verfügbare Prüfmethode / Método de prueba disponible Доступный метод испытания
		Resistenza al gelo Resistance to frost / Résistance au gel / Frostbeständigkeit / Resistencia al hielo / Морозоустойчивость	ISO 10545-12 Richiesta / Requested / Exigée / Gefordert / Solicitud / Требуемое значение
		Resistenza ai prodotti chimici di uso domestico e agli additivi per piscina Resistance to household chemicals and swimming pool salts / Résistance aux produits chimiques à usage domestique et aux adjuvants pour piscines / Beständigkeit gegen Haushaltchemikalien und Badewasserzusätze / Resistencia a los productos químicos de uso domestico o productos para la piscina / Сопротивляемость химическим средствам домашнего применения и добавкам для бассейна.	ISO 10545-13 Secondo la classificazione indicata dal fabbricante. According to classification indicated by the manufacturer / Second la classification indiquée par le fabricant / Je nach der angegebenen Fabrikantenbewertung / Según la clasificación indicada del fabricante / Согласно классификации, указанной производителем.
RESISTENZA CHIMICA CHEMICAL RESISTANCE RESISTANCE AUX ATTAQUES CHIMIQUES CHEMIKALIENFESTIGKEIT RESISTENCIA A LOS PRODUCTOS QUÍMICOS ХИМИЧЕСКАЯ СТОЙКОСТЬ		Resistenza a basse concentrazioni di acidi ed alcali Resistance to low concentrations of acids and alkalis / Résistance aux acides et aux alcalis à basse concentration / Beständigkeit gegen niedrigkonzentrierte Säuren und Laugen / Resistencia a concentración baja de ácidos y álcali / Сопротивляемость кислотам и щелочам низкой концентрации	ISO 10545-13 Secondo la classificazione indicata dal fabbricante. According to classification indicated by the manufacturer / Second la classification indiquée par le fabricant / Je nach der angegebenen Fabrikantenbewertung / Según la clasificación indicada del fabricante / Согласно классификации, указанной производителем.
		Resistenza ad alte concentrazioni di acidi ed alcali Resistance to high concentrations of acids and alkalis / Résistance aux acides et aux alcalis à haute concentration / Beständigkeit gegen hochkonzentrierte Säuren und Laugen / Resistencia a concentración alta de ácidos y álcali / Сопротивляемость кислотам и щелочам высокой концентрации	ISO 10545-14 Metodo di prova disponibile Test method available / Méthode d'essai disponible Verfügbare Prüfmethode / Método de prueba disponible Доступный метод испытания



Il tuo bagno, la tua casa.

oli Metal Argento e Sweet Metal sono resistenti ai prodotti chimici di uso domestico, ma sono attaccabili dall'acido cloridrico in alte concentrazioni. Argento and Sweet Metal products are resistant to normal household chemicals but may be affected by highly concentrated hydrochloric acid. cles Metal Argento et Sweet Metal sont résistants aux produits chimiques ménagers, mais pas à l'acide chlorhydrique à forte concentration. culos Metal Argento y Sweet Metal resisten a los productos químicos de uso doméstico, pero son atacables por el ácido clorhídrico en altas concentraciones. kel Metal Argento and Sweet Metal sind beständig gegen im Haushalt eingesetzten Chemikalien, aber nicht gegen Chloridsäure in hohen Konzentrationen. «Metal Argento» и «Sweet Metal» устойчивы к воздействию бытовых химикатов, однако разъедается высококонцентрированной соляной кислотой.

medio dei test condotti negli ultimi 24 mesi. Average rating of tests conducted during the last 24 months. Durchschnittswert der in den letzten 24 Monaten durchgeführten Tests. Valeur moyenne des essais menés au cours des 24 derniers mois. Valor medio de las pruebas llevadas a cabo en los últimos 24 meses. Среднее значение испытаний, проведенных в течение последних 24 месяцев.

• Valore medio dei test condotti negli ultimi 24 mesi. Average rating of tests conducted during the last 24 months. Durchschnittswert der in den letzten 24 Monaten durchgeführten Tests. Valeur moyenne des essais menés au cours des 24 derniers mois. Valor medio de las pruebas llevadas a cabo en los últimos 24 meses. Среднее значение испытаний, проведенных в течение последних 24 месяцев.

e-Ceramica

Contact us for wholesale prices or cooperation:

Zoran Milić

E-mail: info@e-ceramica.com

Mobile : + 386 41 684 696

Telephone : + 386 2 780 54 90

Fax : + 386 2 779 76 61

Merilly d.o.o. ; Vodnikova ulica 2 ; Si 2250 Ptuj ; Slovenia ; EU

Web : · Americas

[Ceramic tiles in Argentina](#)

[Ceramic tiles in Bahamas](#)

[Ceramic tiles in Bolivia](#)

[Ceramic tiles in Canada](#)

[Ceramic tiles in Chile](#)

[Ceramic tiles in Colombia](#)

[Ceramic tiles in Costa Rica](#)

[Ceramic tiles in Cuba](#)

[Ceramic tiles in Ecuador](#)

[Ceramic tiles in El Salvador](#)

[Ceramic tiles in Guatemala](#)

[Ceramic tiles in Honduras](#)

[Ceramic tiles in Jamaica](#)

[Ceramic tiles in México](#)

[Ceramic tiles in Nicaragua](#)

[Ceramic tiles in Panamá](#)

[Ceramic tiles in Paraguay](#)

[Ceramic tiles in Perú](#)

[Ceramics in Re. Dominicana](#)

[Ceramics in Trin. & Tobago](#)

[Ceramic tiles in Uruguay](#)

[Ceramic tiles in USA](#)

[Ceramic tiles in Venezuela](#)

· Europe

[Ceramic tiles in BiH](#)

[Ceramic tiles in Crna Gora](#)

[Ceramic tiles in España](#)

[Ceramic tiles in France](#)

[Ceramic tiles in Germany](#)

[Ceramic tiles in Hrvatska](#)

[Ceramic tiles in Ireland](#)

[Ceramic tiles in Kosove](#)

[Ceramic tiles in Liechtenstein](#)

[Ceramic tiles in Magyarország](#)

[Ceramic tiles in Македонија](#)

[Ceramic tiles in Maqedoni](#)

[Ceramic tiles in Malta](#)

[Ceramic tiles in Österreich](#)

[Ceramic tiles in Russia](#)

[Ceramic tiles in Schweiz](#)

[Ceramic tiles in Suisse](#)

[Ceramic tiles in Shqiperi](#)

[Ceramic tiles in Slovenija](#)

[Ceramic tiles in Србија](#)

[Ceramics in United Kingdom](#)

· Asia

[Ceramic tiles in India](#)

[Ceramic tiles in Pakistan](#)

[Ceramic tiles in Philippines](#)

[Ceramic tiles in Singapore](#)

[Ceramic tiles in Türkiye](#)

· Africa & Australia

[Ceramic tiles in Australia](#)

[Ceramic tiles in Cameroon](#)

[Ceramic tiles in Ghana](#)

[Ceramics in Guinea Ecuatorial](#)

[Ceramic tiles in Swaziland](#)

[Ceramic tiles in New Zealand](#)

[Ceramic tiles in Nigeria](#)