

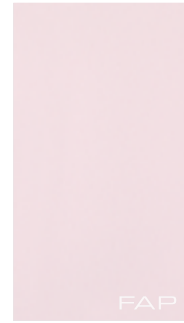
Alba Bianco
25x45
TonosuTono
01 BIANCO



Alba Nero
25x45
TonosuTono
12 NERO



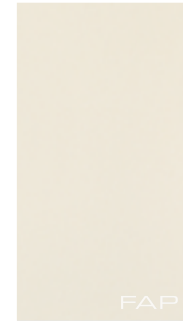
Alba Grigio
25x45
TonosuTono
01 BIANCO



Alba Rosa
25x45
TonosuTono
01 BIANCO



Alba Marrone
25x45
TonosuTono
16 TABACCO



Alba Beige
25x45
TonosuTono
01 BIANCO



Alba Bianco
London 4x25



Alba Nero
London 4x25



Alba Grigio
London 4x25



Alba Rosa
London 4x25



Alba Marrone
London 4x25



Alba Beige
London 4x25



Alba Bianco
Spigolo 1x25



Alba Nero
Spigolo 1x25



Alba Grigio
Spigolo 1x25



Alba Rosa
Spigolo 1x25



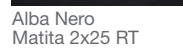
Alba Marrone
Spigolo 1x25



Alba Beige
Spigolo 1x25



Alba Bianco
Matita 2x25 RT



Alba Nero
Matita 2x25 RT



Alba Grigio
Matita 2x25 RT



Alba Rosa
Matita 2x25 RT



Alba Marrone
Matita 2x25 RT



Alba Beige
Matita 2x25 RT

MOSAICO



Alba Bianco Mosaico*
30,5x30,5
TonosuTono 01 BIANCO



Alba Beige Bianco Mosaico*
30,5x30,5
TonosuTono 01 BIANCO



Alba Rosa Bianco Mosaico*
30,5x30,5
TonosuTono 01 BIANCO



Alba Nero Mosaico*
30,5x30,5
TonosuTono 12 NERO

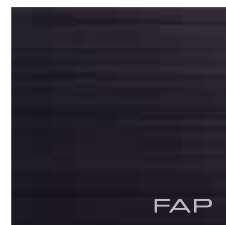


Alba Marrone Mosaico*
30,5x30,5
TonosuTono 16 TABACCO

*Formato tessera: 2,9x2,9 cm / Mosaic size: 2,9x2,9 cm / Petit format: 2,9x2,9 cm / Tamaño del mosaico: 2,9x2,9 cm / Mittelmosaik-Format: 2,9x2,9 cm / Формат смальты: 2,9x2,9 см



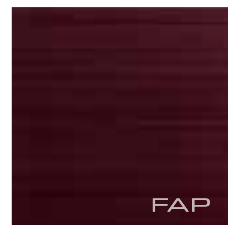
Fusion Ghiaccio
31,5x31,5
TonosuTono 01 BIANCO



Rubacuori Ebano
31,5x31,5
TonosuTono 12 NERO



Amour Glycine
31,5x31,5
TonosuTono 15 MAGNOLIA



Rubacuori Mogano
31,5x31,5
TonosuTono 14 MARRONE



Amour Sable
31,5x31,5
TonosuTono 04 CREMA



Sorgenti Bianco 15x90 RT
TonosuTono 01 BIANCO



Sorgenti Grigio 15x90 RT
TonosuTono 10 GRIGIO



Sorgenti Marrone 15x90 RT
TonosuTono 14 MARRONE



Alba Pois Bianco Inserto
25x45
TonosuTono 01 BIANCO



Alba Pois Nero Listello
6x25



Alba Pois Grigio Inserto
25x45
TonosuTono 01 BIANCO



Alba Ramage Bianco Inserto
25x45
TonosuTono 01 BIANCO



Alba Ramage Bianco Listello Mix 2
5x50



Alba Ramage Beige Inserto
25x45
TonosuTono 01 BIANCO



Alba Ramage Beige Listello Mix 2
5x50



Alba Ramage Rosa Inserto
25x45
TonosuTono 01 BIANCO



Alba Ramage Rosa Listello Mix 2
5x50



Alba Rayè Grigio Inserto
25x45
TonosuTono 01 BIANCO



Alba Rayè Nero Listello
7,5x25



Alba Rayè Beige Inserto
25x45
TonosuTono 16 TABACCO



Alba Rayè Beige Listello
7,5x25



Alba Rayè Rosa Inserto
25x45
TonosuTono 01 BIANCO



Alba Rayè Rosa Listello
7,5x25



Variazione Mensola Cubo 30,5x30,5x12



Variazione Modulo Cubo 30,5x30,5x22



Variazione Mensola 91x4x12



Variazione Set Accessori



Mensola Sofà 60x4x12



Mensola 60 60x4x12



Mensola Desiderio 60x4x12



Set Accessori Desiderio



Mensola Papageno 60x4x12



Set Accessori Papageno



La bellezza è fatta di dettagli.



It artfully sneaks in. It tones in with harmony. It discreetly attracts attention. It has a clear objective: to enhance Fap ceramic tiles minimising the aesthetic impact of the joints. This is TonosuTono by Fap, the innovative line of colour coordinated grout that enhances the beauty of ceramic tiles; the ideal solution for all types of laying compositions, with joints or closed joints. A wide range of exclusive colours to be used also in combination with the new material called glitter, to add a brilliant touch of light even to the smallest detail. TonosuTono is a top quality "made in Italy" product with technical characteristics that comply with the strictest international standards in this sector.

Sie schleicht sich ganz geschickt in Ihr Bad ein. Sie stimmt sich harmonisch auf Ihre Fliesen ab. Sie stellt sich ganz zurückhaltend zur Schau. Und dabei hat sie ein genaues Ziel: Sie will der Keramik von Fap zur Geltung verhelfen, indem sie die Fugen weniger ins Auge fallen lässt. Das ist TonosuTono von Fap, eine Fugenmasse, die farblich auf die Fliesen abgestimmt ist und so die Schönheit der Fliesen betont. Die ideale Lösung für alle Verlegungsarten, fugenlos und mit Fugen. Ein reiches Sortiment an exklusiven Farbtönen ist erhältlich, die auch zusammen mit dem neuen Material glitter verwendet werden können, um jedes kleine Detail erstrahlen zu lassen. TonosuTono ist ein hochwertiges, italienisches Erzeugnis, dessen technische Eigenschaften die strengsten, einschlägigen internationalen Standards berücksichtigen.

Elle se glisse avec adresse. Elle s'assortit avec harmonie. Elle a une présence discrète. Et son objectif est bien précis: rehausser au maximum les carreaux Fap en limitant l'impact esthétique des joints. Il s'agit de TonosuTono de Fap, l'extraordinaire ligne de mortiers de couleur assortie, en mesure de faire ressortir la beauté des carreaux; la solution idéale pour tous les types de pose, à joints fermés ou à joints ouverts. Une large gamme de couleurs exclusives à utiliser aussi avec le nouveau matériau glitter, pour faire briller de mille feux tous les petits détails. TonosuTono est un produit de première qualité Made in Italy, dont les propriétés techniques respectent les plus strictes normes internationales du secteur.

Se insinúa con habilidad. Se combina con armonía. Se deja ver con discreción. Y con un objetivo preciso: valorizar de la mejor manera las cerámicas minimizando el impacto estético de las juntas. Es TonosuTono de Fap, la innovadora línea de materiales de rejuntado de color combinado, capaz de resaltar la belleza de las cerámicas; la solución ideal para todo tipo de colocaciones, ya sea con junta o de junta unida. Una articulada gama de exclusivas tonalidades de color que también puede utilizarse con la nueva materia glitter, para hacer brillar de luz cada mínimo detalle. TonosuTono es un producto "made in Italy" de gran calidad, cuyos requisitos técnicos cumplen las más severas normativas internacionales en la materia.

Легкая, гармоничная, деликатная. Новая затирка выделяет качество и эстетические достоинства керамики Fap, сводя к минимуму оптический эффект швов. Новейшая линия затирок координированных цветов TonosuTono производства компании Fap подчеркивает красоту керамики, отлично подходит для любого типа укладки как встык, так и с межплиточным швом. В дополнение к обширной гамме эксклюзивных цветов новый материал glitter наполняет светом и блеском каждую мельчайшую деталь покрытия. Итальянское высококачественное изделие TonosuTono "made in Italy" отличается техническими характеристиками в соответствии с самыми строгими международными стандартами.



TonosuTono

stuccature coordinate Fap.

Si insinua con agilità. Si intona con armonia. Si mette in mostra con discrezione. E con un preciso obiettivo: valorizzare al meglio le ceramiche di Fap, minimizzando l'impatto estetico delle fughe. È TonosuTono di Fap, l'innovativa linea di stuccature di colore coordinato, in grado di esaltare la bellezza delle ceramiche, la soluzione ideale per tutti i tipi di posa, a giunto unito o con fuga. Un'articolata gamma di esclusive cromie da utilizzare anche unitamente alla nuova materia glitter, per fare brillare di luce ogni più piccolo dettaglio.

TonosuTono è un prodotto "made in Italy" di grande qualità, i cui requisiti tecnici rispettano le più severe normative internazionali in materia.

Glitter



Glitter, l'innovativa polvere di luce della linea TonosuTono di Fap, mescolata ad ogni colore ne esalta la bellezza rendendo davvero affascinante ed unico l'effetto cromatico.

glitter, the innovative glittery powder part of the TonosuTono line by Fap, which mixed to any colour enhances its beauty creating a unique and alluring chromatic effect.

glitter, der innovative Lichtstaub der Linie TonosuTono von Fap, kann mit jedem Farbton gemischt werden und erzeugt faszinierende und einzigartige Farbwirkungen.

glitter, l'incroyable poudre de lumière de la ligne TonosuTono de Fap, se mêle à toutes les couleurs pour exalter leur beauté et créer un effet chromatique vraiment charmant et unique.

glitter, el innovador polvo de luz de la línea TonosuTono de Fap, resalta la belleza de cada color, al ser mezclados, dando lugar a un efecto cromatico verdaderamente fascinante y único.

Новый тончайший порошок **glitter** линии TonosuTono компании Fap можно перемешивать с любым цветом затирки, подчеркивая ее красоту и придавая ей изысканность и хроматическую уникальность.



Informazioni utili

Useful information. / Nützliche Informationen. / Informations utiles. / Información útil. / Полезная информация.

Rivestimenti in pasta bianca

White body wall tiles. / Weißscherbiger Wandfliesen. / Revêtements en pâte blanche. / Revestimientos en pasta blanca. / Облицовочная плитка из белой глины

CARATTERISTICHE TECNICHE	TECHNICAL SPECIFICATIONS	TECHNISCHE EIGENSCHAFTEN	CARACTERISTIQUES TECHNIQUES	CARACTERÍSTICAS TÉCNICAS	ТЕХНИЧЕСКИЕ ХАРАКТЕРИСТИКИ	NORME STANDARDS NORMEN NORMES NORMAS НОРМЫ	VALORE PRESCRITTO VALUES REQUIRED NORMVORGABE VALEUR PRESCRITE VALOR PRESCRITO ЗАДАННОЕ ЗНАЧЕНИЕ EN 14411 - ISO 13006 - BIII (GL)	VALORE MEDIO FAP • AVERAGE FAP RATING DURCHSCHNITTSWERT FAP VALEUR MOYENNE FAP VALOR MEDIO FAP СРЕДНЕЕ ЗНАЧЕНИЕ FAP BIII (GL)
Lunghezza e larghezza Spessore Ortogonalità Rettilinearità degli spigoli Planarità Aspetto della superficie % senza difetti nel lotto di prova	Length and width Thickness Wedging Straightness of the edges Flatness Quality of the surface Faultless % within the sample lot	Seitenlänge Stärke Rechtwinkligkeit Kantengeradheit Ebenflächigkeit Oberflächenqualität % an fehlerfreien Fliesen im Prüfbett	Dimensions des côtés Epaisseur Orthogonalité Equerrage des angles Planéité Qualité de la surface % sans défauts dans le lot d'essai	Largo y ancho Espesor Ortogonalidad Rectilinearidad de las aristas Planicidad Aspecto de la superficie % sin defectos en el lote de prueba	Длина и ширина Толщина Ортогональность Прямолинейность углов Плоскостность Вид поверхности % без брака в пробной партии	EN ISO 10545-2	± 0,5% ± 5% ± 0,6% ± 0,5% ± 0,5% ≥ 95%	± 0,3% ± 5% ± 0,3% ± 0,3% ≥ 95%
Assorbimento d'acqua Valore medio %	Water absorption Average value %	Wasseraufnahme Durchschnittswert %	Absorption d'eau Valeur moyenne %	Absorción de agua Valor medio %	Водопоглощение Среднее значение %	EN ISO 10545-3	> 10%	Conforme - In accordance - Erfüllt Conforme - Соответствует
Resistenza alla flessione Carico di rottura in N Carico di rottura in N/mm ²	Bending strength Breaking force in N Breaking force in N/mm ²	Biegefestigkeit Bruchlast in N Bruchlast in N/mm ²	Résistance à la flexion Charge de rupture en N Charge de rupture en N/mm ²	Resistencia a la flexión Carga de rotura en N Carga de rotura en N/mm ²	Прочность при изгибе Разрушающая нагрузка в N Разрушающая нагрузка в N/mm ²	EN ISO 10545-4	≥ 600 ≥ 15	Conforme - In accordance Erfüllt - Conforme Соответствует
Resistenza agli sbalzi termici	Thermal shock resistance	Temperaturwechselbeständigkeit	Résistance aux écarts de température	Resistencia a los choques térmicos	Стойкость к перепадам температуры	EN ISO 10545-9	Metodo di prova disponibile Test method available Verfügbare Prüfmethode Méthode d'essai disponible Método de prueba disponible Доступный метод испытания	Conforme - In accordance Erfüllt - Conforme Соответствует
Resistenza al cavillo	Crazing resistance	Haarriß-Beständigkeit	Résistance aux craquelures	Resistencia al cuarteado	Спротивляемость образованию кракелюров	EN ISO 10545-11	Richiesta - Requested Gefordert - Exigée - Solicitud Требуемое значение	Conforme - In accordance - Erfüllt Conforme - Соответствует
Resistenza ai prodotti chimici	Chemical resistance	Chemikalienfestigkeit	Résistance aux produits chimiques	Resistencia a los productos químicos	Спротивляемость воздействию химических веществ	EN ISO 10545-13	GB MIN	Conforme - In accordance - Erfüllt Conforme - Соответствует
Resistenza alle macchie	Stain resistance	Bständigkeit gegen Fleckenbildung	Résistance aux taches	Resistencia a las manchas	Стойкость к загрязнению	EN ISO 10545-14	≥ Classe - Class - Klasse Classe - Класс 3	Classe - Class - Klasse Classe - Класс 5

Pavimenti in gres porcellanato

Porcelain floor tiles. / Bodenfliesen Feinsteinzeug. / Sols gres cerame. / Pavimentos en gres porcelánico. / Напольная плитка из керамогранита.

CARATTERISTICHE TECNICHE	TECHNICAL SPECIFICATIONS	TECHNISCHE EIGENSCHAFTEN	CARACTERISTIQUES TECHNIQUES	CARACTERÍSTICAS TÉCNICAS	ТЕХНИЧЕСКИЕ ХАРАКТЕРИСТИКИ	NORME STANDARDS NORMEN NORMES NORMAS НОРМЫ	VALORE PRESCRITTO VALUES REQUIRED NORMVORGABE VALEUR PRESCRITE VALOR PRESCRITO ЗАДАННОЕ ЗНАЧЕНИЕ EN 14411 - ISO 13006 - Bia (UGL e GL)	VALORE MEDIO FAP • AVERAGE FAP RATING DURCHSCHNITTSWERT FAP VALEUR MOYENNE FAP VALOR MEDIO FAP СРЕДНЕЕ ЗНАЧЕНИЕ FAP Bia (GL)
Lunghezza e larghezza Spessore Ortogonalità Rettilinearità degli spigoli Planarità Aspetto della superficie % senza difetti nel lotto di prova	Length and width Thickness Wedging Straightness of the edges Flatness Quality of the surface Faultless % within the sample lot	Seitenlänge Stärke Rechtwinkligkeit Kantengeradheit Ebenflächigkeit Oberflächenqualität % an fehlerfreien Fliesen im Prüfbett	Dimensions des côtés Epaisseur Orthogonalité Equerrage des angles Planéité Qualité de la surface % sans défauts dans le lot d'essai	Largo y ancho Espesor Ortogonalidad Rectilinearidad de las aristas Planicidad Aspecto de la superficie % sin defectos en el lote de prueba	Длина и ширина Толщина Ортогональность Прямолинейность углов Плоскостность Вид поверхности % без брака в пробной партии	EN ISO 10545-2	± 0,5% ± 5% ± 0,6% ± 0,5% ± 0,5% ≥ 95%	± 0,3% ± 5% ± 0,3% ± 0,3% ± 0,3% ≥ 95%
Assorbimento d'acqua Valore medio %	Water absorption Average value %	Wasseraufnahme Durchschnittswert %	Absorption d'eau Valeur moyenne %	Absorción de agua Valor medio %	Водопоглощение Среднее значение %	EN ISO 10545-3	≤ 0,5%	Conforme - In accordance - Erfüllt Conforme - Соответствует
Resistenza alla flessione Carico di rottura in N Carico di rottura in N/mm ²	Bending strength Breaking force in N Breaking force in N/mm ²	Biegefestigkeit Bruchlast in N Bruchlast in N/mm ²	Résistance à la flexion Charge de rupture en N Charge de rupture en N/mm ²	Resistencia a la flexión Carga de rotura en N Carga de rotura en N/mm ²	Прочность при изгибе Разрушающая нагрузка в N Разрушающая нагрузка в N/mm ²	EN ISO 10545-4	≥ 1300 ≥ 35	Conforme - In accordance - Erfüllt Conforme - Соответствует
PEI	PEI	PEI	PEI	PEI	PEI	EN ISO 10545-7 PEI	Riportare la classe Indicate the class Klassenangabe gefordert Indiquer la classe Indicar la clase Указать класс	Ebano, Marrone, Mogano PEI III, Glycine, Grigio, Sable PEI IV, Bianco, Ghiaccio PEI V
Resistenza agli sbalzi termici	Thermal shock resistance	Temperaturwechselbeständigkeit	Résistance aux écarts de température	Resistencia a los choques térmicos	Стойкость к перепадам температуры	EN ISO 10545-9	Metodo di prova disponibile Test method available Verfügbare Prüfmethode Méthode d'essai disponible Método de prueba disponible Доступный метод испытания	Conforme - In accordance Erfüllt - Conforme Соответствует
Resistenza al gelo	Frost resistance	Frostbeständigkeit	Résistance au gel	Resistencia al hielo	Морозостойчивость	EN ISO 10545-12	Richiesta - Requested Gefordert - Exigée - Solicitud Требуемое значение	Conforme - In accordance Erfüllt - Conforme Соответствует
Resistenza ai prodotti chimici	Chemical resistance	Chemikalienfestigkeit	Résistance aux produits chimiques	Resistencia a los productos químicos	Спротивляемость воздействию химических веществ	EN ISO 10545-13	GB MIN	Conforme - In accordance Erfüllt - Conforme Соответствует
Resistenza alle macchie	Stain resistance	Bständigkeit gegen Fleckenbildung	Résistance aux taches	Resistencia a las manchas	Стойкость к загрязнению	EN ISO 10545-14	≥ Classe - Class - Klasse Classe - Класс 3	Classe - Class - Klasse Classe - Класс 5



Misure, pesi ed imballi

Size, weight and packaging. / Masse, Gewicht und Verpackung. / Format, poids conditionnement. / Medidas, pesos y embalajes. / Размеры, вес и упаковка.

Rivestimenti 25x45 e Pavimenti coordinati

Wall tiles in size 25x45 (10"x18") and matching floor tiles. / Wandfliesen im Format 25x45 und dazu passende Bodenfliesen. / Revêtements muraux en 25x45 et sols coordonnés. / Revestimientos 25x45 y pavimentos coordinados. / Облицовочная плитка 25x45 и напольная плитка к ней в комплект.

	FORMATO IN CM E POLLICI SIZE IN CM AND INCHES FORMAT IN CM UND ZOLL FORMAT EN CM ET POUÇES FORMATO EN CM Y PULGADAS ФОРМАТ В CM И ДЮЙМА	SPESSORE IN MM THICKNESS MM STÄRKE MM EPAISSEUR EN MM ESPESOR EN MM ТОЛЩИНА В MM	PZ/SCATOLA PIECES/BOX STÜCK/KARTON PIÈCES/BÔTE PIEZAS/CAJA ШТ. В КОРОБКЕ	MQ/SCATOLA MQ/BOX MQ/KARTON MQ/BÔTE MQ/CAJA КВ.М В КОРОБКЕ	ML/SCATOLA ML/BOX ML/KARTON ML/BÔTE ML/CAJA ПОГОННЫХ МЕТРОВ В КОРОБКЕ	KG/SCATOLA KG/BOX KG/KARTON KG/BÔTE KG/CAJA КГ В КОРОБКЕ	SCATOLA/PALLET BOX/PALLET KARTON/PALLET BÔTE/PALLET CAJA/PALLET КОРОБОК В ПОДДОНЕ
Rivestimento	25x45	10"x18"	8	0,90	-	13,90	72
Pavimento	31,5x31,5	12,6"x12,6"	8	1,19	-	22,20	48
Pavimento	31,5x31,5	12,6"x12,6"	8	1,289	-	20,70	48
Pavimento	15x90 RT	6"x35,43"	10	1,215	-	27,50	36
Mosaico	30,5x30,5	12"x12"	8	0,55	-	10,44	42
London	4x25	0,4"x10"	-	-	-	0,90	-
Angolo esterno london	2,5x4	1,8"x0,4"	-	-	-	0,09	-
Matita	2x25	0,9"x10"	-	-	-	0,80	-
Angolo esterno matita	2x2	0,9"x0,9"	-	-	-	0,09	-
Spigolo	1x25	0,4"x10"	-	-	-	0,50	-
Angolo esterno spigolo	1x1	0,4"x0,4"	-	-	-	0,08	-
Pois inserto	25x45	10"x18"	-	-	-	7,00	-
Pois listello	6x25	2,36"x10"	-	-	-	1,16	-
Ramage inserto	25x45	10"x18"	-	-	-	7,00	-
Ramage listello mix 2	5x50	2"x20"	-	-	-	1,00	-
Rayè inserto	25x45	10"x18"	-	-	-	7,00	-
Rayè listello	7,5x25	2,95"x10"	-	-	-	1,45	-

test condotti negli ultimi 24 mesi. Average rating of tests conducted during the last 24 months. Durchschnittswert der in den letzten 24 Monaten durchgeführten Tests. Valeur moyenne des essais menés au cours des 24 derniers mois. Valor pruebas llevadas a cabo en los últimos 24 meses. Среднее значение испытаний, проведенных в течение последних 24 месяцев.

stucature coordinate Fap

Fap co-ordinated grout joints. / Koordinierte Fugenmassen Fap. / Joints coordonnés Fap. / Material de relleno coordinado Fap. / координированное оштукатуривание Fap.

Pesi e imballi

Weights and packaging. / Gewicht und Verpackungen. / Poids et emballages. / Peso y embalaje. / Вес и упаковка.

	FORMATO IN CM E POLLICI SIZE IN CM AND INCHES FORMAT IN CM UND ZOLL FORMAT EN CM ET POUÇES FORMATO EN CM Y PULGADAS ФОРМАТ В CM И ДЮЙМА	SPESSORE IN MM THICKNESS MM STÄRKE MM ÉPAISSEUR EN MM ESPESOR EN MM ТОЛЩИНА В MM	PZ/SCATOLA PIECES/BOX STÜCK/KARTON PIECES/BOÎTE PIEZAS/CAJA ШТ. В КОРОБКЕ	MQ/SCATOLA MQ/BOX MQ/KARTON MQ/BOÎTE MQ/CAJA КВ.М В КОРОБКЕ	ML/SCATOLA ML/BOX ML/KARTON ML/BOÎTE ML/CAJA ПОГОННЫХ МЕТРОВ В КОРОБКЕ	KG/SCATOLA KG/BOX KG/KARTON KG/BOÎTE KG/CAJA КГ В КОРОБКЕ	SCATOLA/PALLET BOX/PALLET KARTON/PALLET BOÎTE/PALLET CAJA/PALLET КОРОБОК В ПОДДОНЕ
TonosuTono	-	-	-	-	-	5,00	96
TonosuTono Glitter	-	-	-	-	-	0,20	-

Tabella consumi

Usage table. / Verbrauchstabelle. / Tableau de consommation. / Tabla de consumos. / Таблица потребления.

FORMATO PIASTRELLA IN CMXCM FORMAT CARREAU EN CMXCM FLIESENFORMAT IN CMXCM FORMATO AZULEJO EN CMXCM РАЗМЕР ПЛИТКИ CM X CM	LARGHEZZA FUGA (MM) WIDTH OF GAP (MM) / LARGEUR JOINT (MM) / FUGENBREITE (MM) ANCHURA JUNTA (MM) / ШИРИНА ШВА (MM)	KG/MQ KG/M ² / KG/M ² KG/M ² / KG/M ² / КГ/КВ.М
Mosaico 2x2 / 2x2 mosaic / Mosaïque 2x2 / Mosaico 2x2 / Мозаика 2x2	0-2	1,20
20x20	0-2	0,30
15x56	0-2	0,25
25x45	0-2	0,22
30,5x30,5	0-2	0,24
30,5x56	0-2	0,20
30,5x91,5	0-2	0,17
45x45	0-2 0-3	0,18
60x60	0-2 0-3	0,15
15x90	0-2 0-3	0,28

Abbinamento piastrelle/stucco

Tile/grout combinations. / Zusammenstellung Fliesen/Fugenmasse. / Carreaux / mortier assorti. / Combinación azulejos / material de relleno. / Сочетание плитка / штукатурка.

	STUCCO ABBINATO. COMBINED GROUT. / DAZUPASSENDE FUGENMASSE. MORTIER ASSORTI. / MATERIAL DE REJUNTADO. / СОЧЕТАЕМОЙ ШТУКАТУРКИ.
Alba Beige	TonosuTono 01 BIANCO
Alba Bianco	TonosuTono 01 BIANCO
Alba Grigio	TonosuTono 01 BIANCO
Alba Marrone	TonosuTono 16 TABACCO
Alba Nero	TonosuTono 12 NERO
Alba Rosa	TonosuTono 01 BIANCO
Amour Sable	TonosuTono 04 CREMA
Amour Glycine	TonosuTono 15 MAGNOLIA
Fusion Ghiaccio	TonosuTono 01 BIANCO
Rubacuori Ebano	TonosuTono 12 NERO
Rubacuori Mogano	TonosuTono 14 MARRONE
Sorgenti Bianco	TonosuTono 01 BIANCO
Sorgenti Grigio	TonosuTono 10 GRIGIO
Sorgenti Marrone	TonosuTono 14 MARRONE
Alba Beige Bianco Mosaico	TonosuTono 01 BIANCO
Alba Bianco Mosaico	TonosuTono 01 BIANCO
Alba Marrone Mosaico	TonosuTono 16 TABACCO
Alba Nero Mosaico	TonosuTono 12 NERO
Alba Rosa Bianco Mosaico	TonosuTono 01 BIANCO
Pois Bianco Inserto	TonosuTono 01 BIANCO
Pois Grigio Inserto	TonosuTono 01 BIANCO
Ramage Beige Inserto	TonosuTono 01 BIANCO
Ramage Bianco Inserto	TonosuTono 01 BIANCO
Ramage Rosa Inserto	TonosuTono 01 BIANCO
Rayè Beige Inserto	TonosuTono 16 TABACCO
Rayè Grigio Inserto	TonosuTono 01 BIANCO
Rayè Rosa Inserto	TonosuTono 01 BIANCO

Gli abbinamenti fra colore della piastrella e colore dello stucco sono studiati per realizzare bagni identici a quelli rappresentati nelle immagini del catalogo. Per ottenere il miglior risultato estetico non sempre il colore della piastrella coincide con il colore dello stucco che Fap ceramiche consiglia. Sugeriamo di stuccare gli inserti con lo stesso stucco utilizzato per il resto del bagno.

The combinations between the colour of the tile and the colour of the grout have been studied to create bathrooms identical to those portrayed in the catalogue's pictures. For the best visual result the colour of the tile should not always coincide with the colour of grout that Fap Ceramiche recommends. We suggest that you grout the inserts with the same grout used for the rest of the bathroom.

Die Kombinationen zwischen der Farbe der Fliesen und der Farbe der Fugenmasse wurden dafür studiert, Badezimmer zu gestalten, die haargenau den in den Bildern der dargestellten entsprechen. Um das beste ästhetische Ergebnis zu erzielen, muss die Farbe der Fliesen nicht immer unbedingt mit der von Fap Ceramiche empfohlenen Fugenmasse übereinstimmen. Wir empfehlen, die Einsätze mit der für das restliche Badezimmer verwendeten Fugenmasse zu verfügen.

Les assortiments entre la couleur du carreau et la couleur du mortier sont étudiés pour réaliser des salles de bains identiques à celles représentées sur les images du catalogue. Pour obtenir le meilleur résultat esthétique, étant donné que la couleur du carreau ne coïncide pas toujours avec celle du mortier que Fap Ceramiche recommande, nous conseillons de mastiquer les insertions avec le même mortier utilisé pour le reste de la salle de bains.

Las combinaciones entre el color del azulejo y el color del material de rejuntado han sido estudiadas para realizar baños idénticos a los representados en las imágenes del catálogo. A fin de obtener el mejor resultado estético, el color del azulejo no siempre coincide con el color del material de rejuntado aconsejado por Fap Ceramiche. Aconsejamos juntas de los insertos con el mismo material de rejuntado utilizado para el resto del baño.

Сочетания цвета плитки с цветом штукатурки были изучены, чтобы создать ванные комнаты, идентичные тем, что представлены в изображениях каталога. Для наилучшего эстетического результата не всегда цвет плитки совпадает с цветом штукатурки, которую рекомендует компания Fap ceramiche.

Советуем оштукатуривать вставки той же штукатуркой, которая применялась для ванной.



e-Ceramica
Contact us for wholesale prices or cooperation:
Zoran Milić
E-mail: info@e-ceramica.com

Mobile : + 386 41 684 696
Telephone : + 386 2 780 54 90
Fax : + 386 2 779 76 61

Merilly d.o.o. ; Vodnikova ulica 2 ; Si 2250 Ptuj ; Slovenia ; EU

Web : · Americas

[Ceramic tiles in Argentina](#)
[Ceramic tiles in Bahamas](#)
[Ceramic tiles in Bolivia](#)
[Ceramic tiles in Canada](#)
[Ceramic tiles in Chile](#)
[Ceramic tiles in Colombia](#)
[Ceramic tiles in Costa Rica](#)
[Ceramic tiles in Cuba](#)
[Ceramic tiles in Ecuador](#)
[Ceramic tiles in El Salvador](#)
[Ceramic tiles in Guatemala](#)
[Ceramic tiles in Honduras](#)
[Ceramic tiles in Jamaica](#)
[Ceramic tiles in México](#)
[Ceramic tiles in Nicaragua](#)
[Ceramic tiles in Panamá](#)
[Ceramic tiles in Paraguay](#)
[Ceramic tiles in Perú](#)
[Ceramics in Re. Dominicana](#)
[Ceramics in Trin. & Tobago](#)
[Ceramic tiles in Uruguay](#)
[Ceramic tiles in USA](#)
[Ceramic tiles in Venezuela](#)

· Europe

[Ceramic tiles in BiH](#)
[Ceramic tiles in Crna Gora](#)
[Ceramic tiles in España](#)
[Ceramic tiles in France](#)
[Ceramic tiles in Germany](#)
[Ceramic tiles in Hrvatska](#)
[Ceramic tiles in Ireland](#)
[Ceramic tiles in Kosove](#)
[Ceramic tiles in Liechtenstein](#)
[Ceramic tiles in Magyarország](#)
[Ceramic tiles in Македонија](#)
[Ceramic tiles in Maqedoni](#)
[Ceramic tiles in Malta](#)
[Ceramic tiles in Österreich](#)
[Ceramic tiles in Russia](#)
[Ceramic tiles in Schweiz](#)
[Ceramic tiles in Suisse](#)
[Ceramic tiles in Shqiperi](#)
[Ceramic tiles in Slovenija](#)
[Ceramic tiles in Србија](#)
[Ceramics in United Kingdom](#)

· Asia

[Ceramic tiles in India](#)
[Ceramic tiles in Pakistan](#)
[Ceramic tiles in Philippines](#)
[Ceramic tiles in Singapore](#)
[Ceramic tiles in Turkiye](#)

· Africa & Australia

[Ceramic tiles in Australia](#)
[Ceramic tiles in Cameroon](#)
[Ceramic tiles in Ghana](#)
[Ceramics in Guinea Ecuatorial](#)
[Ceramic tiles in Swaziland](#)
[Ceramic tiles in New Zealand](#)
[Ceramic tiles in Nigeria](#)