

# Fusion

**RIVESTIMENTI**  
WALL TILES - WANDFLIESEN - REVETEMENTS - REVESTIMIENTOS

**PASTA BIANCA**  
WHITE BODY - WEISSKÖRPERIGER - PÂTE BLANCHE - PASTA BLANCA

**25x45**  
10"x18"

**SPESSORE 8,5 mm**  
THICKNESS - STÄRKE - ÉPAISSEUR - ESPESOR



Fusion Brown 25x45



Fusion Orange 25x45



Fusion Rose 25x45



Fusion Beige 25x45



Fusion Bleu 25x45



Fusion Azure 25x45



Fusion Green 25x45



Fusion White 25x45



Fusion Brown London 4x25



A.E.  
London  
2,5x4



Fusion Orange London 4x25



A.E.  
London  
2,5x4



Fusion Rose London 4x25



A.E.  
London  
2,5x4



Fusion Beige London 4x25



A.E.  
London  
2,5x4



Fusion Bleu London 4x25



A.E.  
London  
2,5x4



Fusion Azure London 4x25



A.E.  
London  
2,5x4



Fusion Green London 4x25



A.E.  
London  
2,5x4



Fusion White London 4x25



A.E.  
London  
2,5x4



Fusion Brown Matita 2x25



A.E.  
Matita  
2x2



Fusion Orange Matita 2x25



A.E.  
Matita  
2x2



Fusion Rose Matita 2x25



A.E.  
Matita  
2x2



Fusion Beige Matita 2x25



A.E.  
Matita  
2x2



Fusion Bleu Matita 2x25



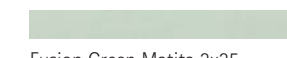
A.E.  
Matita  
2x2



Fusion Azure Matita 2x25



A.E.  
Matita  
2x2



Fusion Green Matita 2x25



A.E.  
Matita  
2x2



Fusion White Matita 2x25



A.E.  
Matita  
2x2

**PAVIMENTI**  
FLOOR TILES - BODENFLIESEN - SOLS - PAVIMENTOS

**GRES PORCELLANATO**  
PORCELAIN - FEINSTEINZEUG - GRES CERAME - GRES PORCELÁNICO

**31,5x31,5**  
12,6"x12,6"

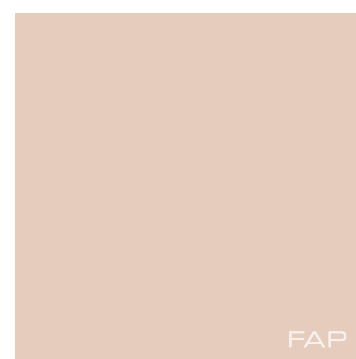
**SPESSORE 8,6 mm**  
THICKNESS - STÄRKE - ÉPAISSEUR - ESPESOR



Ombra 31,5x31,5



Estate 31,5x31,5



Alba 31,5x31,5



Oasi 31,5x31,5



Cielo 31,5x31,5



Fonte 31,5x31,5



Ghiaccio 31,5x31,5



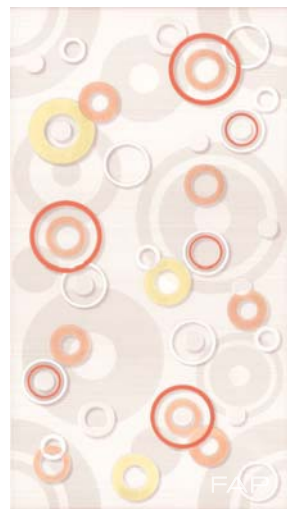
Ghiaccio 31,5x31,5



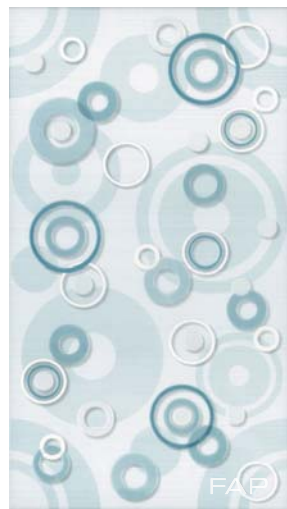
RIVESTIMENTI  
WALL TILES - WÄNDFLEISEN - REVETEMENTS - REVESTIMIENTOS

PASTA BIANCA  
WHITE BODY - WEISSKÖRPERIGER - PÂTE BLANCHE - PASTA BLANCA

25x45  
10"x18"



Plastic White Ins 25x45



Plastic Azure Ins 25x45



Plastic White List 7x25



Plastic Azure List 7x25



Glitter Brown List 6x25



Glitter Brown List 3x25



Glitter Rose List 6x25



Glitter Rose List 3x25



Glitter Azure List 6x25



Glitter Azure List 3x25



Glitter Green List 6x25



Glitter Green List 3x25



Shantung Brown Mix 2 List 7,5x50



Shantung Brown Mix 2 List 3x50



Shantung Bleu Mix 2 List 7,5x50



Shantung Bleu Mix 2 List 3x50



Shantung Rose Mix 2 List 7,5x50



Shantung Rose Mix 2 List 3x50



Wave Brown List 5x25



Wave Azure List 5x25



Wave Orange List 5x25



Wave Green List 5x25



Wave Beige List 5x25



Wall Silver List 1,5x25



# Misure, pesi ad imballi

Size, weight and packaging - Masse, gewicht und verpackung - Format, poids conditionnement - Medidas, pesos y embalajes

	FORMATO IN CM E POLLICI SIZE IN CM AND INCHES FORMAT IN CM UND ZOLL FORMAT EN CM ET POUÇES FORMATO EN CM Y PULGADAS	SPESORE IN MM THICKNESS MM STÄRKE MILLIMETER ÉPAISSEUR EN MM ESPESOR EN MM	PZ/SCATOLA PIECES/BOX STÜCK/KARTON PIECES/BÔTE PIEZAS/CAJA	MQ/SCATOLA MO/BOX MO/KARTON MO/BÔTE MO/CAJA	ML/SCATOLA ML/BOX ML/KARTON ML/BÔTE ML/CAJA	KG/SCATOLA KG/BOX KG/KARTON KG/BÔTE KG/CAJA	SCATOLA/PALLET BOX/PALLET KARTON/PALLET BÔTE/PALLET CAJA/PALET
Rivestimento	25x45 10"x18"	8,5	8	0,90	-	13,90	72
Pavimento	31,5x31,5 12,6"x12,6"	8,6	12	1,19	-	22,40	48
London	4x25 1,6"x10"	-	10	-	-	1,25	-
A.E. London	2,5x4 1"x1,6"	-	4	-	-	0,06	-
Matita	2x25 0,8"x10"	-	10	-	-	0,90	-
A.E. matita	2x2 0,8"x0,8"	-	4	-	-	0,09	-
Glitter listello	6x25 2,4"x10"	-	10	-	-	2,00	-
Glitter listello	3x25 1,2"x10"	-	10	-	-	1,20	-
Glossy listello	2,5x25 1"x10"	-	10	-	-	1,65	-
Plastic inserto	25x45 10"x18"	-	4	-	-	7,00	-
Plastic listello	7x25 2,8"x10"	-	10	-	-	3,00	-
Shantung Mix 2 listello	7,5x50 3"x20"	-	5 mix	-	-	3,10	-
Shantung Mix 2 listello	3x50 1,2"x20"	-	5 mix	-	-	1,30	-
Wall silver listello	1,5x25 0,6"x10"	-	10	-	-	0,55	-
Wave listello	5x25 2"x10"	-	10	-	-	2,00	-

## Rivestimenti in pasta bianca

White body wall tiles - Weißscherbiger Wandfliesen - Revêtements en pâte blanche - Revestimientos en pasta blanca

CARATTERISTICHE TECNICHE	TECHNICAL SPECIFICATIONS	TECHNISCHE EIGENSCHFTEN	CARACTERISTIQUES TECHNIQUES	CARACTERÍSTICAS TÉCNICAS	NORME STANDARDS NORMEN NORMES NORMAS	VALORE PRESCRITTO VALUES REQUIRED NORMVORGABE VALEUR PRESCRIPTE VALOR PRESCRIPTO ISO 13006 - BIII (GL)	VALORE FAP FAP VALUES FAP PRODUKTION VALEUR FAP VALOR FAP BIII (GL)
Assorbimento d'acqua Valore medio in %	Water absorption Average value	Wasseraufnahme Durchschnittswert	Absorption d'eau Valeur moyenne	Absorción de agua Valor medio %	EN ISO 10545-3	> 10%	> 10%
Resistenza alla flessione Carico di rottura in N Carico di rottura in N/mm2	Bending strength Breaking force in N Breaking force in N/mm2	Biegefestigkeit Bruchlast in N Bruchlast in N/mm2	Résistance à la flexion Charge de rupture en N Charge de rupture en N/mm2	Resistencia a la flexión Carga de rotura en N Carga de rotura en N/mm2	EN ISO 10545-4	600 15	900 20
Resistenza agli sbalzi termici	Thermal shock resistance	Temperaturwechselbeständigkeit	Résistance aux écarts de température	Resistencia a los choques térmicos	EN ISO 10545-9	Richiesta - Requested - Gefordert Exigée - Solicitud	Conforme - In accordance Erfüllt - Conforme - Conforme
Resistenza al cavillo	Crazing resistance	Haarriß-Beständigkeit	Résistance aux craquelures	Resistencia al cuarteado	EN ISO 10545-11	Richiesta - Requested - Gefordert Exigée - Solicitud	Conforme - In accordance Erfüllt - Conforme - Conforme
Resistenza ai prodotti chimici	Chemical resistance	Chemikalienfestigkeit	Résistance aux produits chimiques	Resistencia a los productos químicos	EN ISO 10545-13	Riportare la classe - Indicate the class Klassenangabe gefordert - Indiquer la classe Indicar la classe	Classe - Class - Klasse A
Resistenza alle macchie	Stain resistance	Bständigkeit gegen Fleckenbildung	Résistance aux taches	Resistencia a las manchas	EN ISO 10545-14	Classe - Class - Klasse Class - Clase 3	Classe - Class - Klasse Class - Clase 5

## Pavimenti in gres porcellanato

Floor tiles porcelain stoneware - Bodenfliesen Feinsteinzeug - Sols grès cerame - Pavimentos en gres porcelánico

CARATTERISTICHE TECNICHE	TECHNICAL SPECIFICATIONS	TECHNISCHE EIGENSCHFTEN	CARACTERISTIQUES TECHNIQUES	CARACTERÍSTICAS TÉCNICAS	NORME STANDARDS NORMEN NORMES NORMAS	VALORE PRESCRITTO VALUES REQUIRED NORMVORGABE VALEUR PRESCRIPTE VALOR PRESCRIPTO ISO 13006 - BIa (UGL e GL)	VALORE FAP FAP VALUES FAP PRODUKTION VALEUR FAP VALOR FAP BIa (GL)
Assorbimento d'acqua Valore medio	Water absorption Average value	Wasseraufnahme Durchschnittswert	Absorption d'eau Valeur moyenne	Absorción de agua Valor medio	EN ISO 10545-3	0,5%	< 0,5%
Resistenza alla flessione Carico di rottura in N Carico di rottura in N/mm2	Bending strength Breaking force in N Breaking force in N/mm2	Biegefestigkeit Bruchlast in N Bruchlast in N/mm2	Résistance à la flexion Charge de rupture en N Charge de rupture en N/mm2	Resistencia a la flexión Carga de rotura en N Carga de rotura en N/mm2	EN ISO 10545-4	1300 35	1700 45
Resistenza all'abrasione (PEI)	Resistance to abrasion (PEI)	Abriebfestigkeit (PEI)	Résistance à l'abrasion (PEI)	Resistencia al la abrasión (PEI)	EN ISO 10545-7	Riportare la classe - Indicate the class Klassenangabe gefordert - Indiquer la classe Indicar la classe	3 - 4 - 5
Resistenza agli sbalzi termici	Thermal shock resistance	Temperaturwechselbeständigkeit	Résistance aux écarts de température	Resistencia a los choques térmicos	EN ISO 10545-9	Richiesta - Requested - Gefordert Exigée - Solicitud	Conforme - In accordance Erfüllt - Conforme
Resistenza al gelo	Frost resistance	Frostbeständigkeit	Résistance au gel	Resistencia al hielo	EN ISO 10545-12	Richiesta - Requested - Gefordert Exigée - Solicitud	Conforme - In accordance Erfüllt - Conforme
Resistenza ai prodotti chimici	Chemical resistance	Chemikalienfestigkeit	Résistance aux produits chimiques	Resistencia a los productos químicos	EN ISO 10545-13	Riportare la classe - Indicate the class Klassenangabe gefordert - Indiquer la classe Indicar la classe	Classe - Class - Klasse
Resistenza alle macchie	Stain resistance	Bständigkeit gegen Fleckenbildung	Résistance aux taches	Resistencia a las manchas	EN ISO 10545-14	Classe - Class - Klasse Class - Clase 3	Classe - Class - Klasse Class - Clase 5



I colori e le caratteristiche estetiche dei materiali illustrati nel presente catalogo sono da ritenersi puramente indicativi.  
Colours and optical features of the materials illustrated in this catalogue are to be regarded as mere indications.  
Die Farben und die ästhetischen Eigenschaften der in diesem Katalog abgebildeten Produkte sind als reine Richtwerte zu betrachten.  
Les coloris et les caractéristiques esthétiques des références illustrées dans le catalogue sont donnés à titre purement indicatif.  
Los colores y las características ópticas de los materiales ilustrados en este catalogo deben ser mirados como indicaciones meras.



**e-Ceramica**

**Contact us for wholesale prices or cooperation:**

**Zoran Milić**

**E-mail: [info@e-ceramica.com](mailto:info@e-ceramica.com)**

**Mobile : + 386 41 684 696**

**Telephone : + 386 2 780 54 90**

**Fax : + 386 2 779 76 61**

*Merilly d.o.o. ; Vodnikova ulica 2 ; Si 2250 Ptuj ; Slovenia ; EU*

**Web : · Americas**

[Ceramic tiles in Argentina](#)

[Ceramic tiles in Bahamas](#)

[Ceramic tiles in Bolivia](#)

[Ceramic tiles in Canada](#)

[Ceramic tiles in Chile](#)

[Ceramic tiles in Colombia](#)

[Ceramic tiles in Costa Rica](#)

[Ceramic tiles in Cuba](#)

[Ceramic tiles in Ecuador](#)

[Ceramic tiles in El Salvador](#)

[Ceramic tiles in Guatemala](#)

[Ceramic tiles in Honduras](#)

[Ceramic tiles in Jamaica](#)

[Ceramic tiles in México](#)

[Ceramic tiles in Nicaragua](#)

[Ceramic tiles in Panamá](#)

[Ceramic tiles in Paraguay](#)

[Ceramic tiles in Perú](#)

[Ceramics in Re. Dominicana](#)

[Ceramics in Trin. & Tobago](#)

[Ceramic tiles in Uruguay](#)

[Ceramic tiles in USA](#)

[Ceramic tiles in Venezuela](#)

**· Europe**

[Ceramic tiles in BiH](#)

[Ceramic tiles in Crna Gora](#)

[Ceramic tiles in España](#)

[Ceramic tiles in France](#)

[Ceramic tiles in Germany](#)

[Ceramic tiles in Hrvatska](#)

[Ceramic tiles in Ireland](#)

[Ceramic tiles in Kosove](#)

[Ceramic tiles in Liechtenstein](#)

[Ceramic tiles in Magyarország](#)

[Ceramic tiles in Македонија](#)

[Ceramic tiles in Maqedoni](#)

[Ceramic tiles in Malta](#)

[Ceramic tiles in Österreich](#)

[Ceramic tiles in Russia](#)

[Ceramic tiles in Schweiz](#)

[Ceramic tiles in Suisse](#)

[Ceramic tiles in Shqiperi](#)

[Ceramic tiles in Slovenija](#)

[Ceramic tiles in Србија](#)

[Ceramics in United Kingdom](#)

**· Asia**

[Ceramic tiles in India](#)

[Ceramic tiles in Pakistan](#)

[Ceramic tiles in Philippines](#)

[Ceramic tiles in Singapore](#)

[Ceramic tiles in Turkiye](#)

**· Africa & Australia**

[Ceramic tiles in Australia](#)

[Ceramic tiles in Cameroon](#)

[Ceramic tiles in Ghana](#)

[Ceramics in Guinea Ecuatorial](#)

[Ceramic tiles in Swaziland](#)

[Ceramic tiles in New Zealand](#)

[Ceramic tiles in Nigeria](#)